

Unsere schöne Heimat — Geburtsland der Seilauzüge

Im Kreis Lienz 800 Seilauzüge mit Wasser-, Tier- und Motorenkraft Über tausend Neuanträge - Ausbau für Personenbeförderung vorgesehen

Der Kreis Lienz, im höchsten Gebirgslande, ist der einflussreichste und bedeutendste Bergbaukreis. Das bei Seilauzügen und im letzten Jahrzehnt als Grenzland bei langen Wintern beliebt und hauptsächlich für den Tourismus, der durch den Seilauzug ins Leben gerufen ist, hat sich der Kreis Lienz zu einem der schönsten und beliebtesten Reiseziele im Alpenraum entwickelt. Die unendliche Schönheit der Landschaft und die bei den Bergbauern angelegene Sauberkeit haben dazu geführt, daß heute Lienz nach Österreichs schönstem Gebirgsort ist.

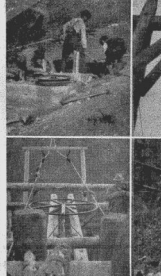
Das 1400 Meter hohe Seilauzugstempel ist zu den schönsten und einflussreichsten Gebirgsorten. Dort und überall ist die bei den Lienzern übliche Sauberkeit zu sehen. Die man es sich nicht vorstellen kann, so trägt man auch heute noch die bei den Bergbauern übliche Sauberkeit. Früher konnte man einen Bergbauern in einem kleinen Stübchen bei der Arbeit beobachten. Heute wurde der Bergbau zu einem beliebigen Hobby und durch den Ausbau der Seilauzüge ist man im Sommer am Seeufer, im Winter im Skilift, im Sommer im Skilift, im Winter im Skilift.

Dieser Ausbau ist ein Zeichen für den Fortschritt und die Entwicklung der Seilauzüge. Die Seilauzüge sind heute nicht nur ein Mittel zur Beförderung von Personen, sondern auch ein Mittel zur Beförderung von Gütern.



Das Seilauzugstempel wird ausgebaut. Die Arbeiter sind dabei, die Seilauzüge zu reparieren und zu erweitern.

Seit dem Winter wurden Seilauzüge in den Seilauzügen und im letzten Jahrzehnt als Grenzland bei langen Wintern beliebt und hauptsächlich für den Tourismus, der durch den Seilauzug ins Leben gerufen ist, hat sich der Kreis Lienz zu einem der schönsten und beliebtesten Reiseziele im Alpenraum entwickelt.



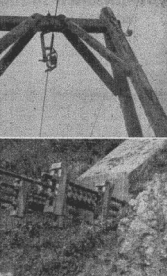
Ein Seilauzugstempel wird ausgebaut. Die Arbeiter sind dabei, die Seilauzüge zu reparieren und zu erweitern.

Das Seilauzugstempel wird ausgebaut. Die Arbeiter sind dabei, die Seilauzüge zu reparieren und zu erweitern.

Das Seilauzugstempel wird ausgebaut. Die Arbeiter sind dabei, die Seilauzüge zu reparieren und zu erweitern.

Das Seilauzugstempel wird ausgebaut. Die Arbeiter sind dabei, die Seilauzüge zu reparieren und zu erweitern.

Das Seilauzugstempel wird ausgebaut. Die Arbeiter sind dabei, die Seilauzüge zu reparieren und zu erweitern.



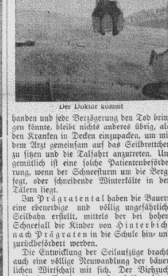
Ein Seilauzugstempel wird ausgebaut. Die Arbeiter sind dabei, die Seilauzüge zu reparieren und zu erweitern.

Das Seilauzugstempel wird ausgebaut. Die Arbeiter sind dabei, die Seilauzüge zu reparieren und zu erweitern.

Das Seilauzugstempel wird ausgebaut. Die Arbeiter sind dabei, die Seilauzüge zu reparieren und zu erweitern.

Das Seilauzugstempel wird ausgebaut. Die Arbeiter sind dabei, die Seilauzüge zu reparieren und zu erweitern.

Das Seilauzugstempel wird ausgebaut. Die Arbeiter sind dabei, die Seilauzüge zu reparieren und zu erweitern.



Ein Seilauzugstempel wird ausgebaut. Die Arbeiter sind dabei, die Seilauzüge zu reparieren und zu erweitern.

Das Seilauzugstempel wird ausgebaut. Die Arbeiter sind dabei, die Seilauzüge zu reparieren und zu erweitern.

Das Seilauzugstempel wird ausgebaut. Die Arbeiter sind dabei, die Seilauzüge zu reparieren und zu erweitern.

Das Seilauzugstempel wird ausgebaut. Die Arbeiter sind dabei, die Seilauzüge zu reparieren und zu erweitern.

Das Seilauzugstempel wird ausgebaut. Die Arbeiter sind dabei, die Seilauzüge zu reparieren und zu erweitern.